

# SOBANE CGC - Utrecht

Dirk Delaruelle

Eur. Erg. - MD

22 januari 2004



# SOBANE

- SOBANE filosofie
- Toepassingen chemische agentia
- Normtoetsing - kwantificeren ?

## Principes SOBANE strategie

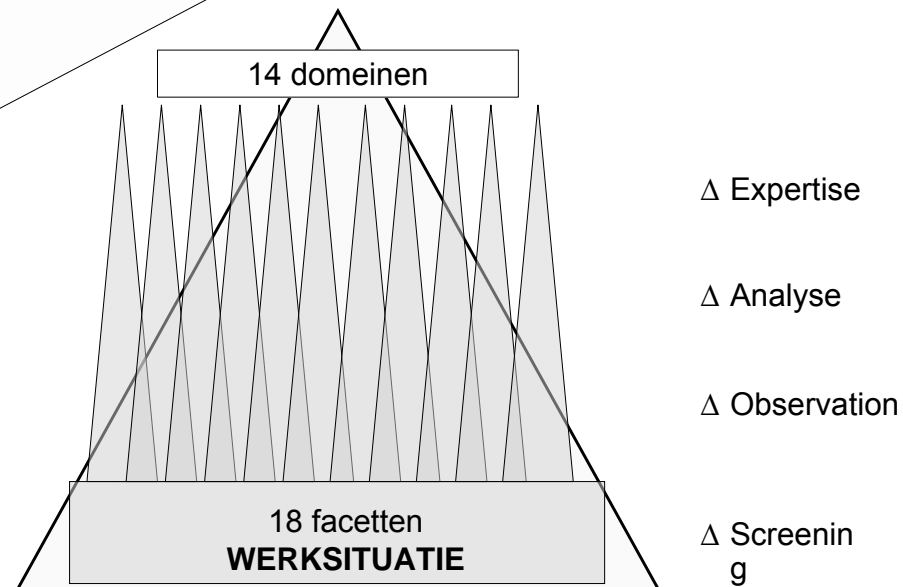
- Participatief
  - o Met werknemers en verantwoordelijken
  - o Hebben specifieke deskundigheid werksituatie
  - o Snel eenvoudige verbeteringen
  - o Engagement van de werkgever

## Principes SOBANE strategie

- Gestructureerde benadering
  - o 4 niveaus
  - o met toenemende vereiste deskundigheid
- Oplossingsgericht

## SOBANE

- Risk Management
- Strategie van risicopreventie
  - o Participatief
  - o Oplossingsgericht
  - o Trapsgewijze, gestructureerd

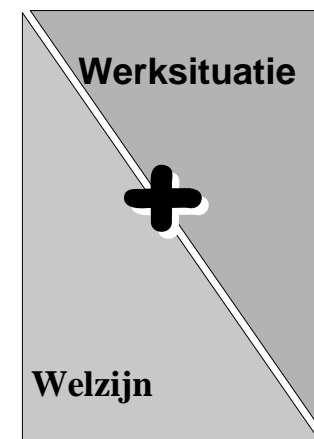


## 14 domeinen

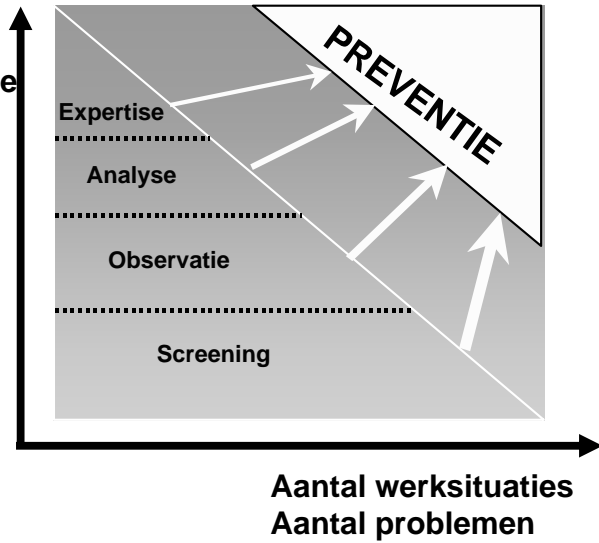
- Chemische agentia
- Biologische agentia
- Brand en explosie
- Elektriciteit
- Machines
- Ongevallen
- Lawaai
- Verlichting
- Thermische omgevingsfactoren
- Globale lichaamstrillingen
- Hand- arm trillingen
- Kantoor / beeldschermwerk
- Overbelastingsletsels rug / BL
- Personeelsvoorzieningen

## Spelers Welzijn

- Werknemers
- Management
- Int Preventieadviseurs
- Bedrijfsverpleegkundigen
- Bedrijfsartsen
- Veiligheidsingenieurs
- Ergonomen
- Arbeidshygiënisten
- Psychologen
- Experts



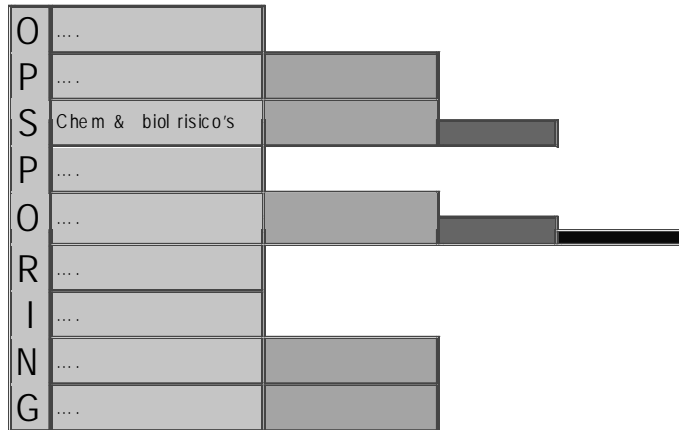
Gerichte analyse  
Kostprijs  
Expertise



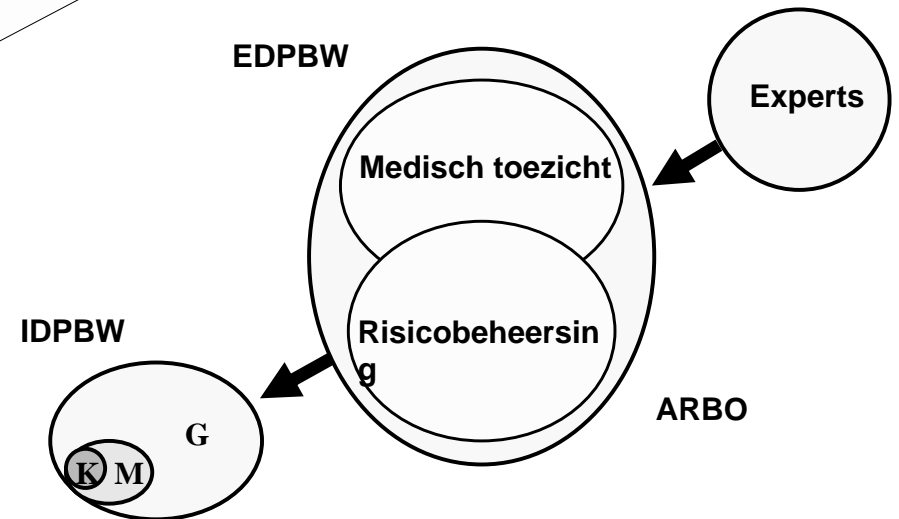
**Filosofie**

	Niv eau 1 Screening	Niv eau 2 Observatie	Niv eau 3 Analyse	Niv eau 4 Expertise
• Wanneer ?	Altijd	Bij problemen	Moeilijke casussen	Ingewikkelde gevallen
• Hoe ?	Eenvoudige observaties	Kwalitatieve observaties	Kwantitatieve observaties	Gespecialiseerde metingen
• Kostprijs ?	Laag 10 minuten	Laag 2 uur	Normaal 2 dagen	Hoog 2 weken
• Door wie?	Mensen van het bedrijf	Mensen van het bedrijf	Mensen van het bedrijf + preventiedeskundigen	Mensen van het bedrijf + preventiedeskundigen + experts
Competentie				
• Werk	hoog	hoog	normaal	laag
• Discipline	normaal	normaal	hoog	gespecialiseerd

Screening      Observatie      Analyse      Expertise



EDPBW



## Kwantificeren

- Meten is weten
- Wat niet meetbaar is, bestaat niet
- Metingen leiden tot oplossingen
  - Hoeveel ipv waarom, hoe
- Meten is nodig om te zien of er al dan niet een risico is
- Werknemer is blootgesteld aan 45 ppm
  - Wanneer, waar, werkomstandigheden
  - Over hoeveel tijd

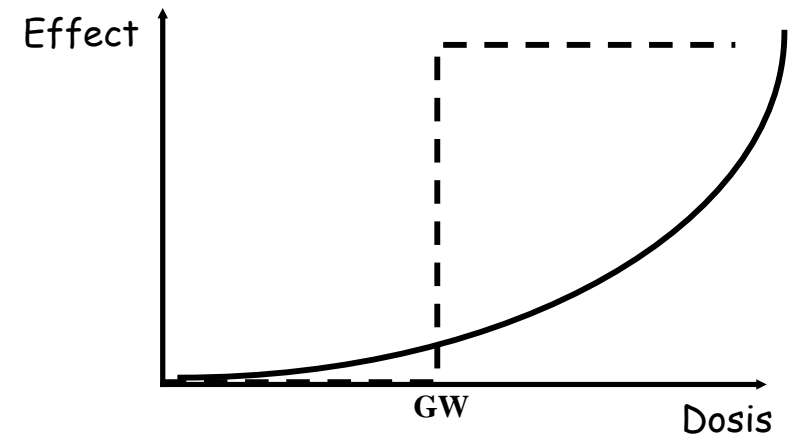
11 juni 2008

SOBANE - CGC

13

## Wettelijke vs Preventieve

- Dosis - effect relatie



11 juni 2008

SOBANE - CGC

14

## Doelstellingen SOBANE

- Niet enkel respecteren GW
- Eerder streven naar
  - Een door de operatoren aanvaarde werksituatie
    - Δ Validatie gevormde preventieadviseurs (analyse)
  - Evenwicht zoeken tussen - (ALARA ?)
    - Δ Gezondheid en welzijn van werknemer
    - Δ Technisch en economisch haalbaar

11 juni 2008

SOBANE - CGC

15

## Doelstellingen SOBANE

- Informatie ivm industriële hygiëne aanreiken
  - geen toxicologie
- om KMO's te helpen
  - niet enkel grote bedrijven
- in het dagdagelijks beheer
  - niet bij nieuwe installaties
- van de werkomstandigheden
  - gerelateerd aan chemische agentia



11 juni 2008

SOBANE - CGC

16

## Arbeitsituatie

- Logische samenhang van arbeidsposten



11 juni 2008

SOBANE - CGC

17

## Screening - Observatie

- Snel uitvoerbaar
- Gericht naar oplossingen
- Geen waardeschalen en metingen
- Bruikbaar door operatoren
- Gericht naar kennis van werksituatie
- Eenvoudig, begrijpbaar, gekend taalgebruik
- Toestaan om actieplan op te stellen
- Verbeteringen voor interventie gevormde PA



11 juni 2008

SOBANE - CGC

18

## Niveau 1 : Screening

- Opsporen van de meest voorkomende problemen
- Oplossing bieden aan opvallende knelpunten
- Eenvoudige taal, zoals gebruikt op de werkvloer
- Uit te voeren volgens stijl van het bedrijf

**Indien de knelpunten niet opgelost geraken**

**Niveau 2 : Observatie**

11 juni 2008

SOBANE - CGC

19

## Screening

RUBRIEK	
<b>Gewenste situatie:</b>	<b>Wat kan <u>concreet</u> worden gedaan om de situatie te verbeteren?</b>
<b>Letten op:</b>	
<b>Meer in detail te bestuderen aspecten:</b>	



11 juni 2008

SOBANE - CGC

20

## Screening

### Chemische en biologische risico's

#### Gewenste situatie:

- De lucht lijkt fris, aangenaam, zonder kunstmatige geur
- Indien er chemische stoffen worden gebruikt (gassen, vloeistoffen):
  - Zijn de recipiënten aangepast en voorzien van het juiste etiket
  - Gebruiken de werknemers ze met zorg (handschoenen, masker...)
  - Worden ze behoorlijk gebruikt (opleiding, goed product voor het werk...)
- Stof, spaanders, afval... worden rechtstreeks verwijderd, zonder dat ze eerst in de lucht verspreid worden

#### Letten op:

- De algemene reuk: olie, stof, spaanders...
- De recipiënten en de producten die ze bevatten
- De beschikbare documentatie over de chemische producten en de gelopen risico's
- De professionele opleiding van de werknemers over het gebruik en de risico's van chemische stoffen
- De gebruiksvoorwaarden
- De aanwezigheid van schimmels veroorzaakt door de verwerkte producten

#### Wat kan concreet worden gedaan om de situatie te verbeteren?

#### Meer in detail te bestuderen aspecten:

## Screening

- Rol coördinator, let op
  - o Methode bewaken
  - o Timing bewaken
  - o Alle opinies
  - o Alle items
  - o Ongenoegen uiten
  - o Animator / Coördinator
  - o Nota's nemen

## Niveau 2 : Observatie

- Aandachtiger niet opgeloste problemen bekijken
- Door werknemers van bedrijf zelf, ook IP
- Algemene info vergaren over pollutiebronnen
- Eenvoudige technische en organisatorische maatregelen
- Noodzaak en dringendheid van analyse bepalen

**Domein chemische agentia**

**Niveau 3 : Analyse steeds door PA**

## Observatie

- Beschrijving werksituatie
- Productinventaris
- Etikettering en signalisatie
- Elimineren van gevaarlijke producten
- Vermindering van blootstelling
- Veiligheid bij hanteren
- Ventilatie



**Technische fiches**

## Observatie

### Chemische agentia

- Arbeidshygiënische maatregelen
- PBM
- Opslag
- Bescherming tegen brand en explosie
- Afvalstoffenbeheer
- Vorming en informatie
- Gezondheidstoezicht



### Technische fiches

## Observatie

### Chemische agentia

- Synthese, beoordeling arbeidssituatie
  - o bilan preventie-, verbeteringsmaatregelen
  - o wie doet wat wanneer
  - o prioriteiten
  - o beoordelen situatie na verbetering
  - o analyse nodig
    - dringendheid, doelstellingen



## Niveau 3 : Analyse

### Filosofie

- Wanneer opsporing en observatie niet leiden tot het verminderen van het risico tot een aanvaardbaar niveau
- Steeds analyse bij chemische agentia
- Gerichte analyse, zoeken naar en toepassen van oplossingen
- Ingewikkelde methode, langere uitvoertermijn en duurder
- Toegepast door externe preventieadviseurs die beschikken over de vereiste deskundigheid en technische kennis
- In samenwerking met interne preventieadviseurs en werknemers

## Niveau 3 : Analyse

### Filosofie

- Evaluatie van het restrisico, na aanpassing

**Indien dit restrisico onaanvaardbaar is**  
**Niveau 4 : Expertise**



## Analyse

### Chemische agentia



- Beschrijving werksituatie
- Productinventaris
- Etikettering en signalisatie
- Elimineren van gevaarlijke producten
- Vermindering van blootstelling
- Veiligheid bij hanteren
- Verluchting

### Technische fiches

## Analyse

- PBM
- Opslag
- Beheer van afval en emissies
- Maatregelen bij ongeval, incident, noodgeval
- Opleiding en informatie
- Gezondheidstoezicht
- Preventiemaatregelen specifiek aan bepaalde activiteiten

### Technische fiches

## Analyse

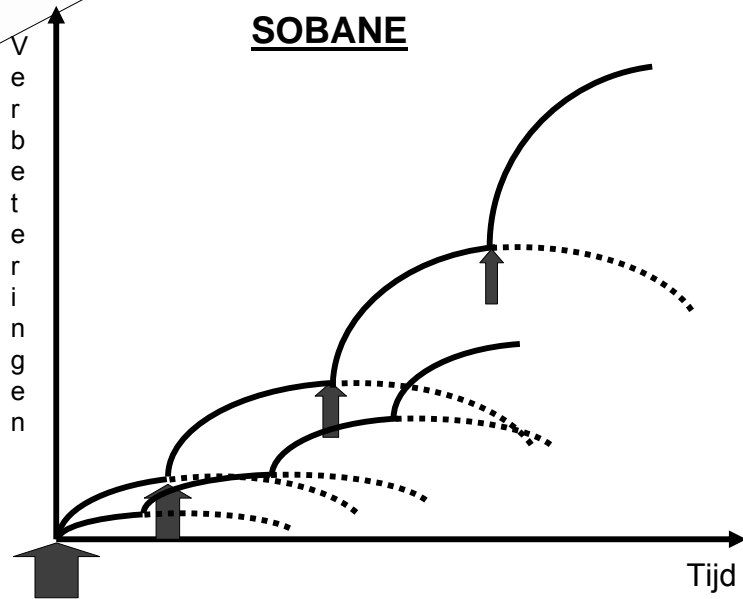
- Synthese, beoordeling arbeidssituatie
  - o bilan preventie-, verbeteringsmaatregelen
  - o wie doet wat wanneer
  - o prioriteiten
  - o beoordelen situatie na verbetering
  - o analyse nodig
    - dringendheid, doelstellingen

## Niveau 4 : Expertise

- Gespecialiseerde metingen
  - o door gespecialiseerde personen
  - o met methodologische aanpak en specifieke technieken
  - o ter ondersteuning interne / externe preventieadviseurs
- Gerichte adviezen



## SOBANE



11 juni 2008

SOBANE - CGC

33

## KB Chemische agentia

- Inventarisatie agentia
- Identificatie gevaren
- Vaststellen en nader bepaling van risico's

Screening

- Algemene risico-evaluatie
- Algemene preventiemaatregelen
- Indicatiestelling verder risicobeleid

Observatie

- Verdergezette risico-evaluatie
- Specifieke beschermings-, preventie-, en bewakingsmaatregelen afd IV,V, IX KB chem ag.

Analyse

- Compliance metingen (ambiënt, biomonitor)
- Incidentrisico studies
- Expert adviezen, laboanalyses

Expertise

11 juni 2008

SOBANE - CGC

34

## Blootstellingsbeoordeling

- Identificatie blootstellingen: gevaren, activiteiten

Screening

- Bepaling werkplaatsfactoren
- Initiële beoordeling

Observatie

- Basisonderzoek en gemakkelijk toe te passen meettechnieken

Analyse

- Gedetailleerd onderzoek, volledig gebruik mogelijkheden instrumentele en analytische technieken

Expertise

11 juni 2008

SOBANE - CGC

35

## Organisatie Welzijn

- Algemeen bedrijfsbezoek
- Studie gevarenidentificatie
- Risicobepaling "Activiteiten m welbepaald risico"

Screening

- Bedrijfsbezoek gericht op chemische risico's

Observatie

- Arbeidshygiëne : Afdeling Risicobeheersing & Gezondheidstoezicht : Afdeling Medisch Toezicht

Analyse

- Centrale Dienst arbeidshygiëne, en verder & Centrale dienst O&O, en verder

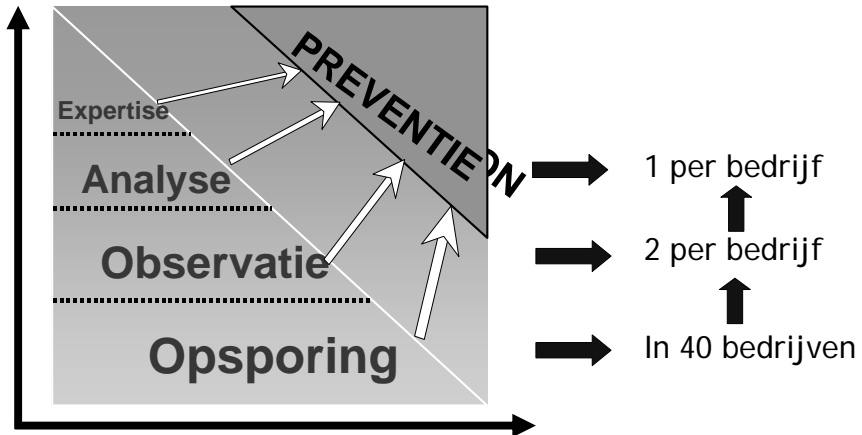
Expertise

11 juni 2008

SOBANE - CGC

36

## Validatie



11 juni 2008

SOBANE - CGC

37

## Validatie

- Déparis in elk bedrijf
  - o 18 facetten
- Observatie 2 domeinen
  - o 14 domeinen
- Analyse 1 domein
- 39 uitgevoerd
  - o 8 uit scheikundige sector
- 8 scheikundige agentia
  - o 6 uit scheikundige sector
- 4 scheikundige agentia

11 juni 2008

SOBANE - CGC

38

## Validatie Screening

- Betrokken operatoren arbeidssituatie
  - 66 mannen / 7 vrouwen
- Gemiddeld 109 minuten
  - Van 54 tot 150
- Gemiddeld 6 deelnemers meeting
  - Van 4 tot 11
- 102 verbeteringsvoorstellen
  - > 12 per arbeidssituatie



€ Kosteloze	33
€ Goedkope	29
€ Investering	23
€ Dure	17

11 juni 2008

SOBANE - CGC

39

## SOBANE

- Doel : aanpassen methodiek
- Bedrijven scheikundige sector
  - o Eigen systemen
    - ↓ Top - down
  - o SOBANE
    - ↓ Bottom - up
    - ↓ Andere items, aanvullend
    - ↓ Waarom, hoe
    - ↓ Snelheid bedrijf respecteren
    - ↓ Aanvaarding oplossing door betrokkenen
    - ↓ Druk tot uitvoeren

11 juni 2008

SOBANE - CGC

40

## **SOBANE**

- Participatief
- Multidisciplinair
- Oplossingsgericht
  
- Kwantificeren