

Projet CAPA

**Synthèse des comparaisons
entre l'enquête et la revue de la
littérature**

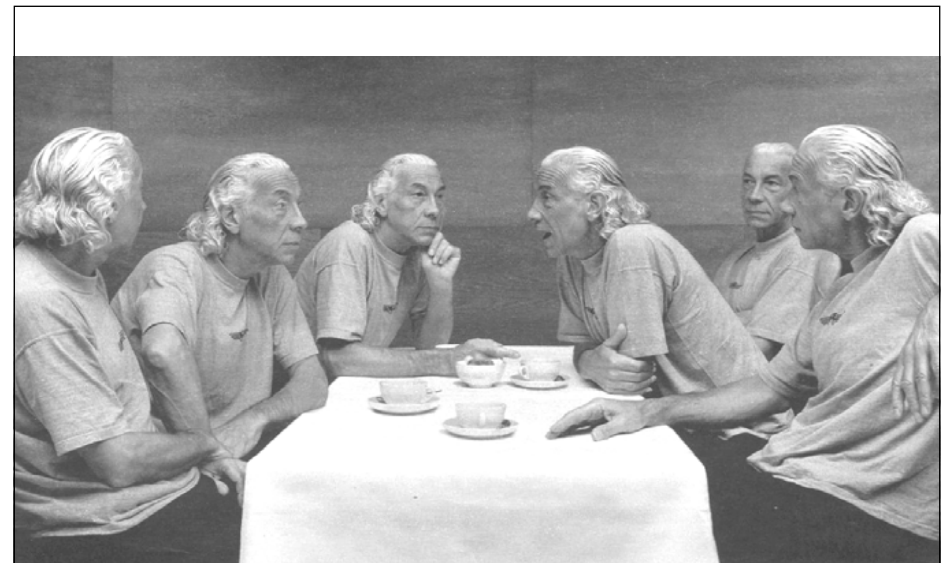
**Prof. J. Malchaire
UCL**

Partenariat

- Division Humanisation SPF (Mme N. Dery)
- Unité Hygiène et Physiologie du Travail, UCL
- Vakgroep Maatschappelijke Gezondheidkunde, UG
- SEPP Progecov
- SEPP Intermedicale

Stéréotype

**Opinion toute faite, réduisant les
singularités. (Cliché, lieu commun)**



Objectifs

1. Etudier la fréquence des stéréotypes liés à l'âge dans le monde professionnel
2. Les confronter à la littérature scientifique de façon à les nuancer, les confirmer ou les infirmer
3. Diffuser ces informations dans le monde scientifique et sur le monde du travail

Revue de la littérature scientifique

Dresser le bilan des connaissances en ce qui concerne l'évolution

- des capacités physiques, cognitives et sociales
- des hommes et des femmes en fonction de l'âge dans la tranche de 30 à 65 ans.

Activité 1: Revue Littérature

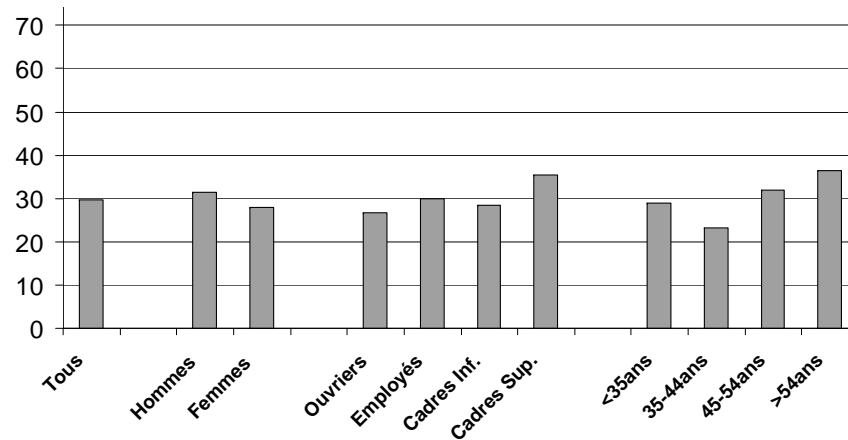
- | | |
|---------------------------------|--|
| 1. Capacité physique de travail | 13. La prise de décisions |
| 2. La force musculaire | 14. La dépression |
| 3. La fatigue | 15. L'absentéisme |
| 4. Le toucher | 16. Les accidents de travail |
| 5. La vue | 17. L'autonomie |
| 6. L'audition | 18. L'intensification du travail |
| 7. Le temps de réaction | 19. Productivité et performance |
| 8. La mémoire | 20. L'implication et la motivation dans le travail |
| 9. L'attention | 21. La satisfaction au travail |
| 10. L'intelligence | 22. Le stress |
| 11. L'apprentissage | 23. Le désir de retraite prématurée |
| 12. La créativité | |

Pour chaque aspect:

1. Le préjugé
2. De quoi s'agit-il?
3. L'évolution moyenne en fonction de l'âge
4. Les différences interindividuelles
5. La signification pratique
6. L'amélioration de la situation
7. Conclusions quant au préjugé
8. Bibliographie

LA MEMOIRE

Le préjugé: Les A+ ont plus de problèmes de mémoire



On note que

Enquête

- Quelles sont les idées préconçues concernant ce vieillissement?
- Qui cela concerne-t-il? (femmes, hommes, employés, ouvriers...)
- Qui les véhicule? (type de profession, sexe, âge ...)

Qui pense Quoi de Qui et à quoi est-ce lié?

Échantillonnage

- +- 900 personnes à interviewer
- Sélectionnées par les SEPP
- Questionnaires remplis individuellement à l'occasion de l'examen médical de routine et vérifié avec le médecin du travail.

Plan d'échantillonnage

Critères		Nombre de catégories
Genre hommes – femmes		2
Age	20 – 35 ans	4
	35 – 45 ans	
	45 – 55 ans	
	55 – 65 ans	
Niveau hiérarchique	Cadres supérieurs	3
	Cadres inférieurs	
	Employés-ouvriers	
Type d'entreprise		12
Nombre de groupes		288
Nombre de personnes par groupe		2-4
Nombre total de personnes		864

Secteurs

- 1 Industrie chimique
- 2 Fabrication de machines et équipements
- 3 Industrie métallique - voitures
- 4 Construction
- 5 Grande distribution
- 6 Horéca
- 7 Poste et télécommunication
- 8 Activités financières et Assurances
- 9 Recherche et développement
- 10 Administration publique
- 11 Education
- 12 Santé et action sociale

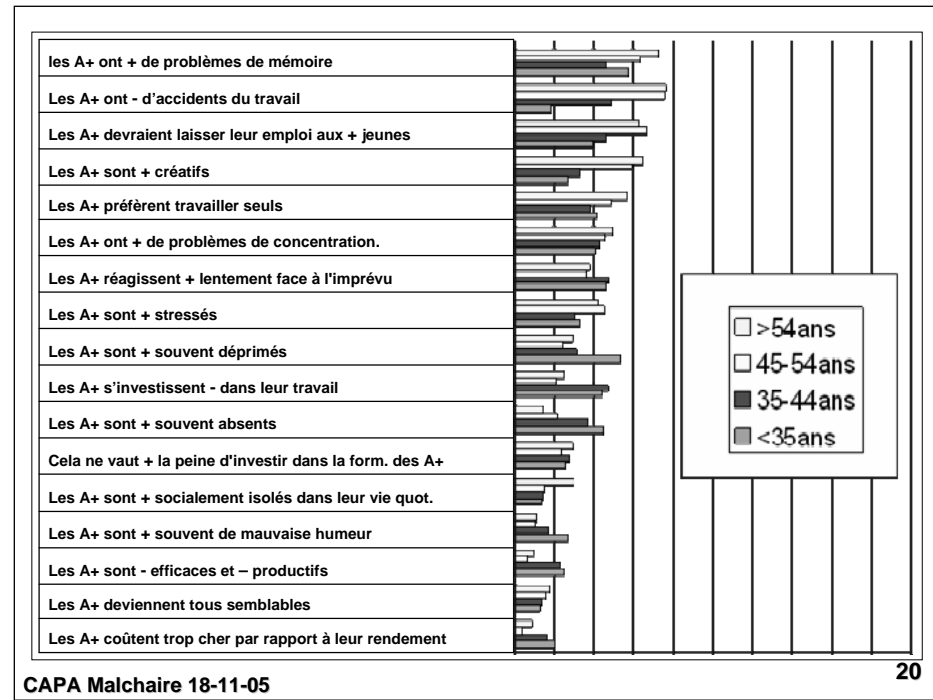
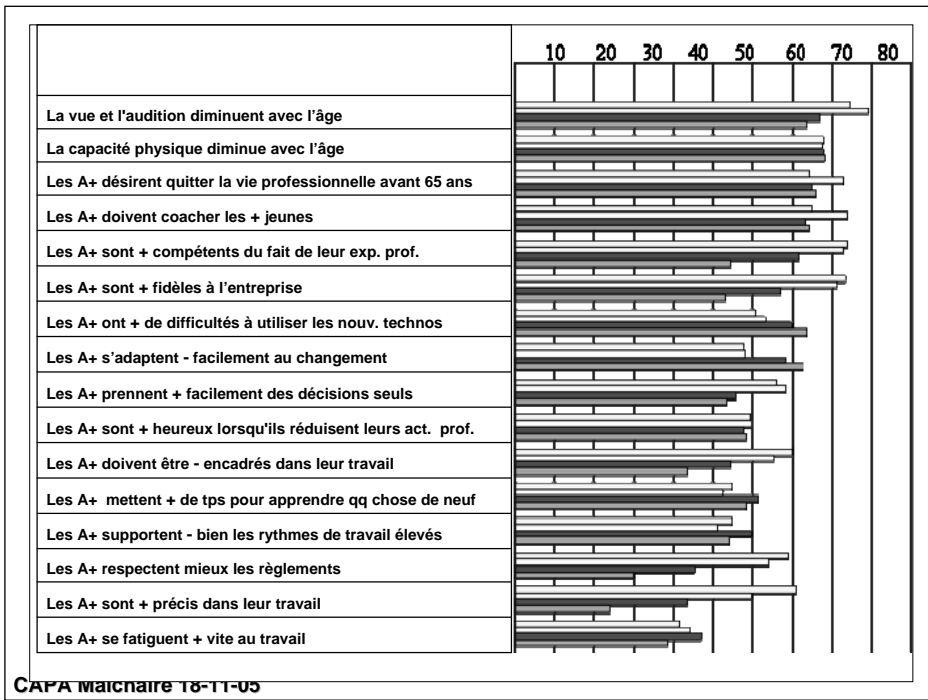
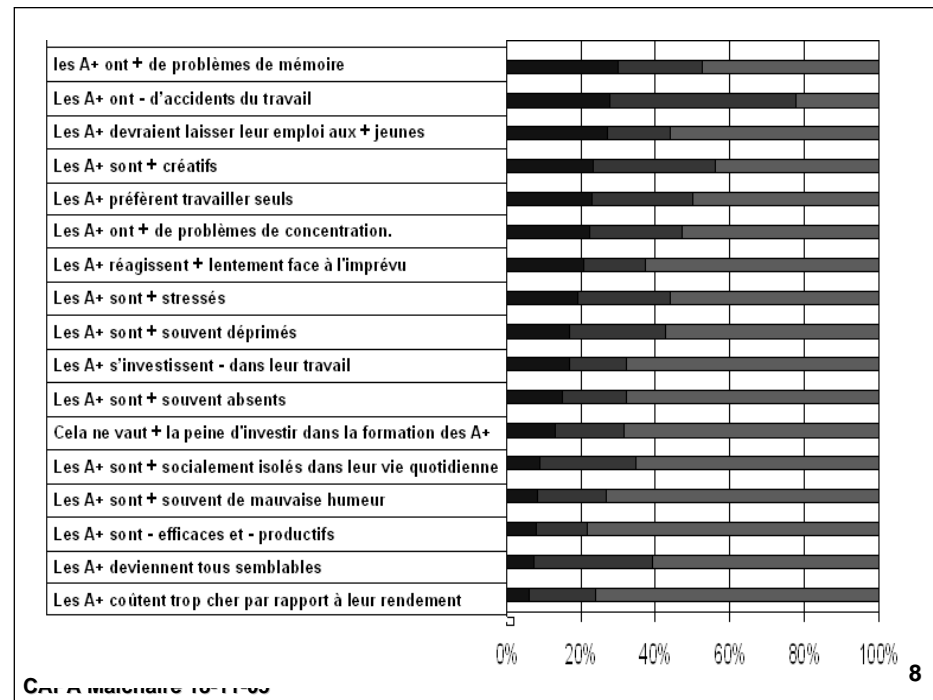
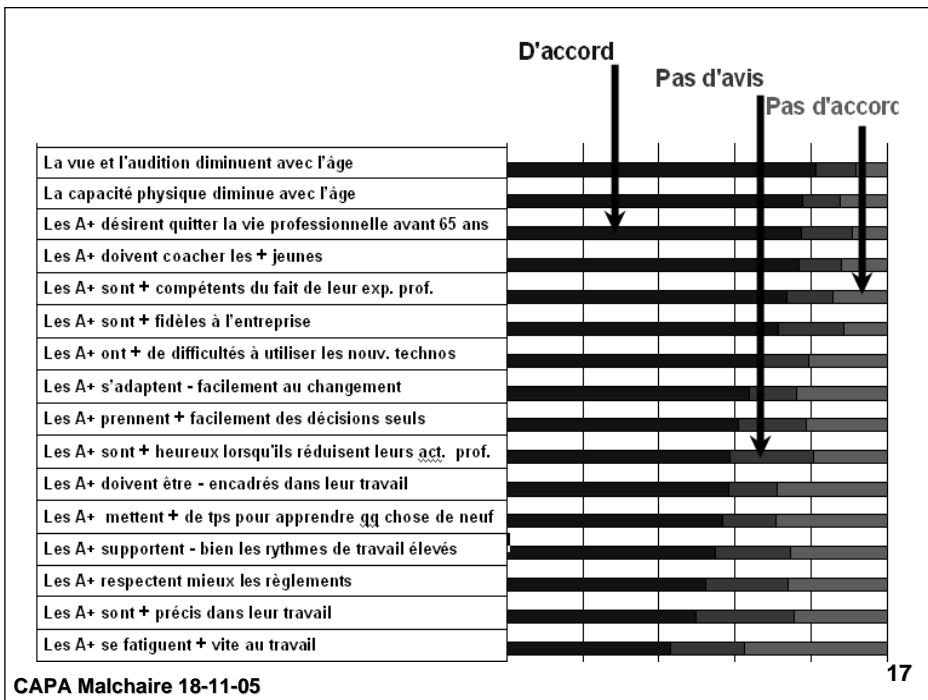
Questionnaire

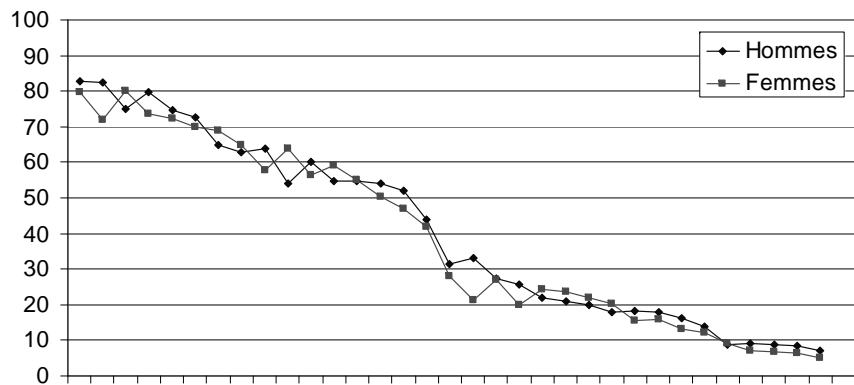
- **Variables de contexte**
 - **Caractéristiques générales**
 - **Habitudes personnelles**
 - **Caractéristiques professionnelles**
 - **Gestion des fins de carrière**
 - **Santé**
 - **PAS: langue, pays d'origine...**

Questionnaire

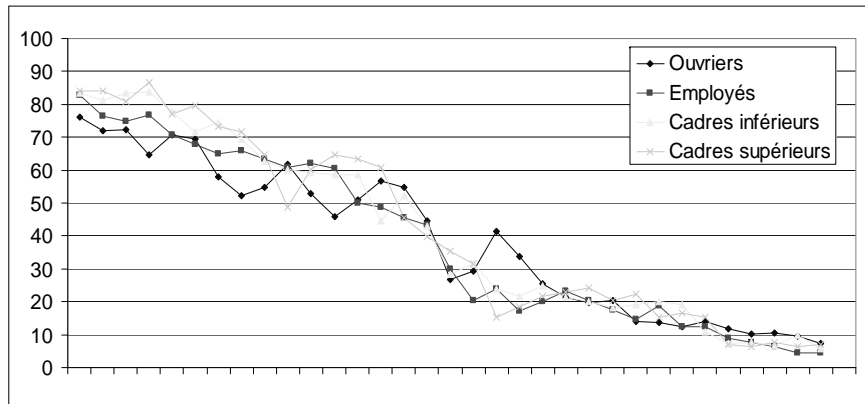
- **Stéréotypes sociaux : 9 dimensions**
 - **Autonomie dans le travail**
 - **Investissement dans le travail**
 - **Difficultés mentales et cognitives**
 - **Difficultés physiques**
 - **Difficultés relationnelles**
 - **Capacités d'apprentissage**
 - **Expérience professionnelle**
 - **Efficacité, qualité du travail**
 - **Société**

Résultats

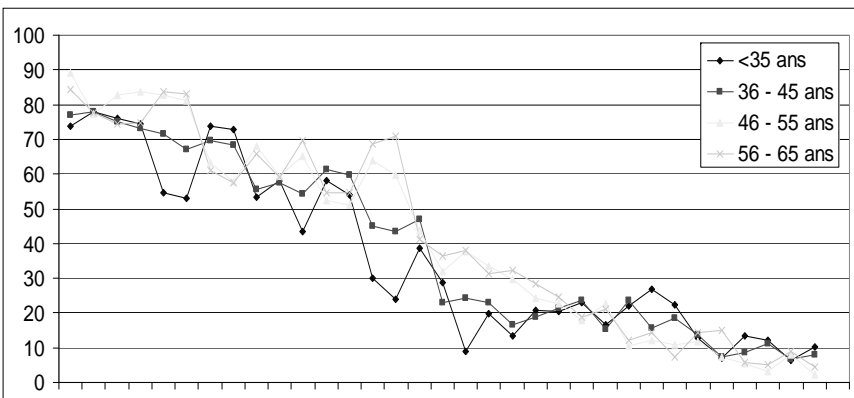




CAPA Malchaire 18-11-05



CAPA Malchaire 18-11-05



CAPA Malchaire 18-11-05

La littérature

	Evolution moyenne	Différences interind	Différences H - F	Actions possibles de prévention ou d'amélioration

L'enquête

Préjugés	OUI	NON	Commentaires

CAPA Malchaire 18-11-05

Préjugés	OUI	NON	Commentaires
Les A+ deviennent tous semblables.	6	61	Très bonne vision générale Le NON est plus fréquent chez les cadres et sa fréquence augmente avec l'âge
Les A+ sont plus minutieux	50	24	Effet âge progressif plus marqué encore: 24% pour la catégorie la plus jeune à 71% pour la catégorie la plus âgée
Les A+ sont plus fidèles à l'entreprise.	71	11	Effet considérable de l'âge de 53% pour les plus jeunes à 83% pour les plus âgés
Les A+ respectent mieux les règlements.	52	26	Même effet de l'âge: 30% pour les plus jeunes à 69% pour les plus âgés
Les A+ sont plus socialement isolés dans leur vie quotidienne.	9	62	Effet de l'âge uniquement pour la tranche d'âge supérieure: 15% au lieu de 7% pour les 3 autres catégories

CAPA Malchaire 18-11-05

5

Aspects physiologiques



« Vous êtes trop en forme pour votre âge...
Ça m'inquiète... »

CAPA Malchaire 18-11-05

26

	Evolution moyenne	Différences interind	Différences H - F	Actions possibles de prévention ou d'amélioration
La capacité physique	- 1% / an	↗	=	Sport, hygiène de vie
La force musculaire	= < 55ans -2%/an >55	↗	=	Sport, hygiène de vie
L'endurance	↘	↗	=	Sport, hygiène de vie

Préjugés	OUI	NON	Commentaires
La capacité physique diminue avec l'âge.	78	12	- Opinion correcte - Mais plus les hommes et les cadres - Nécessité de mieux informer sur l'hétérogénéité de la population A+

CAPA Malchaire 18-11-05

27

	Evolution moyenne	Différences interind	Différences H - F	Actions possibles de prévention ou d'amélioration
La fatigue	Lg ↗	↗	=	
Les 5 sens	↘	↗	=	

Préjugés	OUI	NON	Commentaires
Les A+ se fatiguent plus vite au travail.	43	37	- Pas de différences entre les groupes pour les D'accord - Différences plus nettes pour les Pas d'accord, plus fréquents parmi les cadres supérieurs - Situation plutôt favorable
La vue et l'audition diminuent avec l'âge.	81	8	Vision correcte

CAPA Malchaire 18-11-05

28

Aspects cognitifs



"The five candles represent his mental age."

Le temps de réaction	Evolution moyenne	Différences interind	Différences H - F	Actions possibles de prévention ou d'amélioration
simple	Lg ↗	↗	=	Apprentissage, Motivation
complexe	↗↗	↗	=	Autonomie de temps

Préjugés	OUI	NON	Commentaires
Les A+ réagissent plus lentement face à l'imprévu.	21	63	- Problème un sous estimé - Surtout par les plus âgés - Préjugé donc plutôt positif

La mémoire	Evolution moyenne	Différences interind	Différences H - F	Actions possibles de prévention ou d'amélioration
Court terme	↘>75	↗	=	- Autonomie de tps
Episodique choses de la vie	Oubli détails	↗	H>F	- Procédures basées sur l'expérience
Sémantique vocabulaire	↘	↗	=	- Simplification des tâches
Procédurale aptitudes	=	↗	=	- Elimination des perturbations
Prospective choses à faire	↘	↗	=	

Préjugés	OUI	NON	Commentaires
Les A+ ont plus de problèmes de mémoire.	30	50	- Problème assez méconnu - Mais le préjugé plutôt positif

L'attention	Evolution moyenne	Différences interind	Différences H - F	Actions possibles de prévention ou d'amélioration
Vigilance	=	↗	=	Santé, Motivation Autonomie Elimination des perturbations
Sélective <small>1 item parmi plusieurs</small>	↘	↗	=	
Divisée <small>2 choses même temps</small>	↘	↗	=	

Préjugés	OUI	NON	Commentaires
Les A+ ont plus de problèmes de concentration	22	53	- Problème assez méconnu - Mais préjugé plutôt positif

L'intelligence	Evolution moyenne	Différences interind	Différences H - F	Actions possibles de prévention ou d'amélioration
Cristallisée <small>expérience</small>	=	↗	=	- Gymnastique cognitive
Fluide <small>nouvelles connaissances</small>	↘	↗	=	- Compensations
L'apprentissage				
Tâches motrices	+ difficile	↗	=	- Techniques d'apprentissage - Moyens mnémotechniques
Tâches cognitives	+ lent	↗	=	- Autonomie de temps

Préjugés	OUI	NON	Commentaires
Cela ne vaut plus la peine d'investir dans la formation des A+	19	69	- Prévalences assez faibles - Pas effets âge ni statut - Assez rassurant
Les A+ mettent plus de temps pour apprendre quelque chose de nouveau.	60	30	- Assez bonne vision - Augmentation en fonction du statut - Diminution en fonction de l'âge
Les A+ ont plus de difficultés à utiliser les nouvelles technologies.	67	20	
Les A+ s'adaptent moins facilement au changement.	64	24	

La créativité	Evolution moyenne	Différences interind	Différences H - F	Actions possibles de prévention ou d'amélioration
	↘ quantité = qualité	↗	=	Feedback positif Autonomie

Préjugés	OUI	NON	Commentaires
Les A+ sont plus créatifs.	23	44	-Assez correct -Plus l'avis des ouvriers et des plus âgés

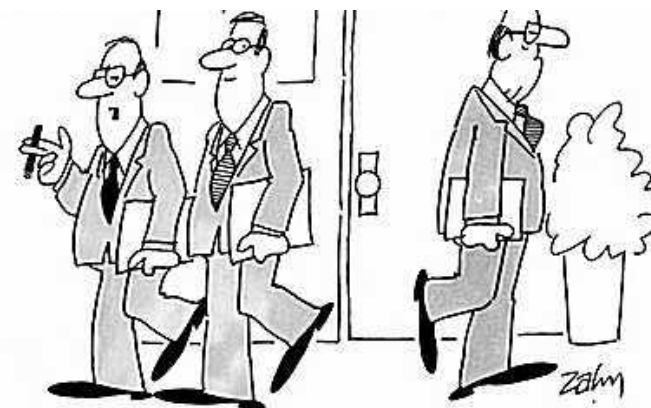
La prise de décisions	Evolution moyenne	Différences interind	Différences H - F	Actions possibles de prévention ou d'amélioration
	= qualité + de temps	↗	=	Confiance Autonomie de temps

Préjugés	OUI	NON	Commentaires
Les A+ prennent plus facilement des décisions seuls.	60	17	- Vision erronée - Mais préjugé plutôt positif

La dépression	Evolution moyenne	Différences interind	Différences H - F	Actions possibles de prévention ou d'amélioration
	↗ > 45	↗	H<F	Information Activité physique Autonomie

Préjugés	OUI	NON	Commentaires
Les A+ sont plus souvent déprimés.	17	57	- Problème assez bien ignoré - Préjugé plutôt positif - Risque que les actions préventives fassent défaut
Les A+ sont plus souvent de mauvaise humeur.	8	73	- Vision correcte

Aspects sociaux



"NEWBURG MUST BE GETTING CLOSE TO RETIREMENT - HE'S NOT EASY TO INTIMIDATE ANYMORE."

	Evolution moyenne	Différences interind	Différences H - F	Actions possibles de prévention ou d'amélioration
L'absentéisme pour maladies	- fréquent + long	↗	H>F	
Les accidents de travail	- fréquent + grave	↗	=	

Préjugés	OUI	NON	Commentaires
Les A+ sont plus souvent absents.	15	68	- Problème sous-estimé - Mais préjugé plutôt positif
Les A+ ont moins d'accidents de travail.	28	22	- Problème ignoré puisque 50% sont sans opinion

L'autonomie	Evolution moyenne	Différences interind	Différences H - F	Actions possibles de prévention ou d'amélioration
Choix de procédures	↗	↗	=	Temps, rythme Soutien social Moyens techniques
Gestion du temps	=	=	=	

Préjugés	OUI	NON	Commentaires
Les A+ doivent moins être encadrés dans leur travail.	60	30	- Bonne vision moyenne - Plus nié par les cadres - Sans probablement beaucoup de conséquences
Les A+ préfèrent travailler seuls.	23	50	

L'intensification du travail	Evolution moyenne	Différences interind	Différences H - F	Actions possibles de prévention ou d'amélioration
	↘	↗	=	Organisation du travail Autonomie

Préjugés	OUI	NON	Commentaires
Les A+ supportent moins bien les rythmes de travail élevés	55	25	- Opinion non fondée - Surtout chez les cadres - Nécessité d'une information correcte

Productivité et performance	Evolution moyenne	Différences interind	Différences H - F	Actions possibles de prévention ou d'amélioration
	= > 40	↗	=	Autonomie

Préjugés	OUI	NON	Commentaires
Les A+ sont plus compétents du fait de leur expérience professionnelle.	74	14	- Vision assez correcte - Mais différences importantes en f(âge) avec plus de négation des plus jeunes
Les A+ sont moins efficaces et productifs.	8	78	- Vision assez correcte
Les A+ coûtent trop cher par rapport à leur rendement.	6	76	- Les <45 ans sont nettement plus pessimistes (3 fois)

L'implication et la motivation	Evolution moyenne	Différences interind	Différences H - F	Actions possibles de prévention ou d'amélioration
	↗	↗	=	

Préjugés	OUI	NON	Commentaires
Les A+ s'investissent moins dans leur travail.	17	68	- Vision assez correcte - Plus partagé par les cadres(1.5x) et les <45 ans (2x)

La satisfaction au travail	Evolution moyenne	Différences interind	Différences H - F	Actions possibles de prévention ou d'amélioration
Sécurité d'emploi	=	↗	=	
Contenu du travail	=	↗	=	
Revenus	↗	↗	=	
Relations	↗	↗	=	

Le stress	Evolution moyenne	Différences interind	Différences H - F	Actions possibles de prévention ou d'amélioration
Fréquence	=	↗	=	Approche organisationnelle + approche individuelle Relations Organisation du travail Autonomie
Conséquences	↗	↗	=	
Expériences émotionnelles	↘	↗	=	
Expression émotionnelle	↘	↗	=	
Contrôle émotionnel	↗	↗	=	

Préjugés	OUI	NON	Commentaires
Les A+ sont plus stressés.	19	56	- Vision assez correcte - Mais les + âgés pensent plus que les A+ sont plus stressés

Le désir de retraite anticipée	Evolution moyenne	Différences interind	Différences H - F	Actions possibles de prévention ou d'amélioration
	↗		=	Attentes, qualité de vie Santé, finances, entourage

Préjugés	OUI	NON	Commentaires
Les A+ désirent quitter la vie professionnelle avant 65 ans.	77	9	- Opinion assez générale - Opinion partagée plus par les femmes et les 46-55 ans
Ils sont plus heureux quand ils réduisent leurs activités professionnelles.	59	19	- ok
Ils devraient laisser leur emploi aux plus jeunes.	27	56	- Opinion plus partagée par les ouvriers et moins par les cadres
Ils doivent coacher les plus jeunes.	77	12	- Opinion assez générale - Opinion moins partagée par les ouvriers et plus par les cadres



BRO. BLOTZ, I BELIEVE THE OLDER YOU GET THE BETTER YOU USED TO BE!

If older is
Better...
then You're Approaching
MAGNIFICENT!